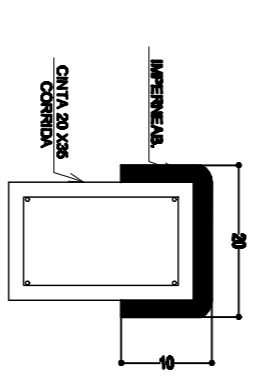
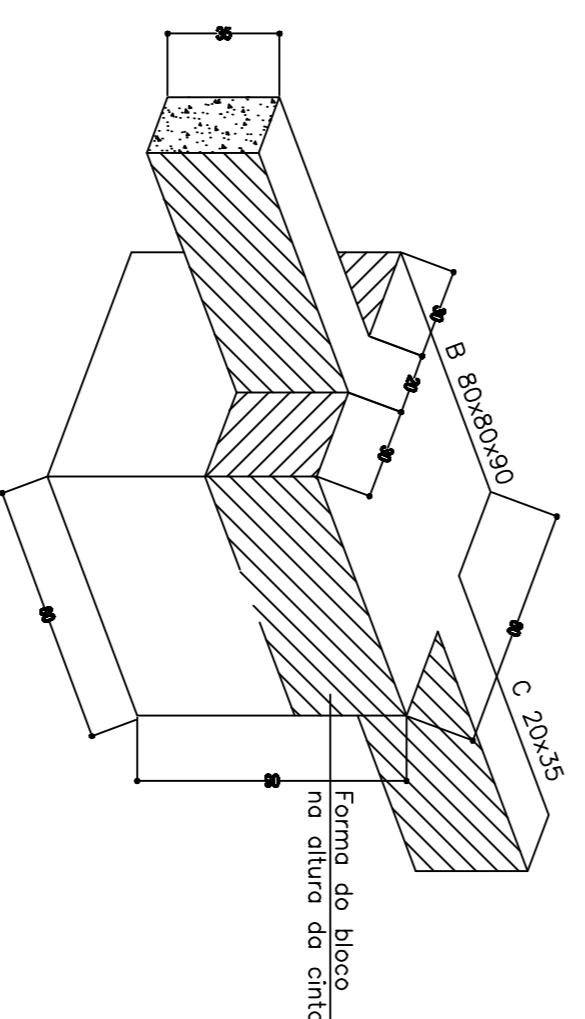
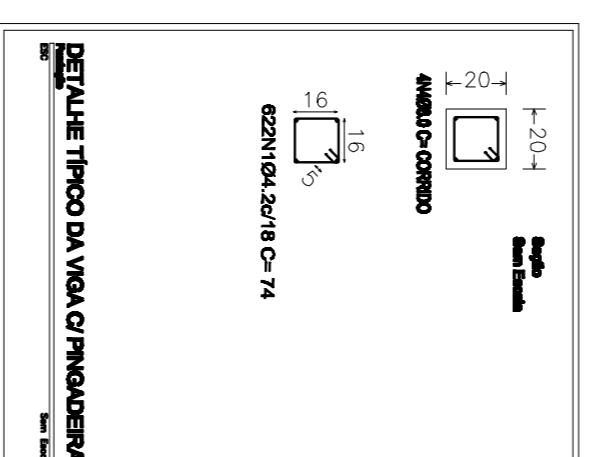
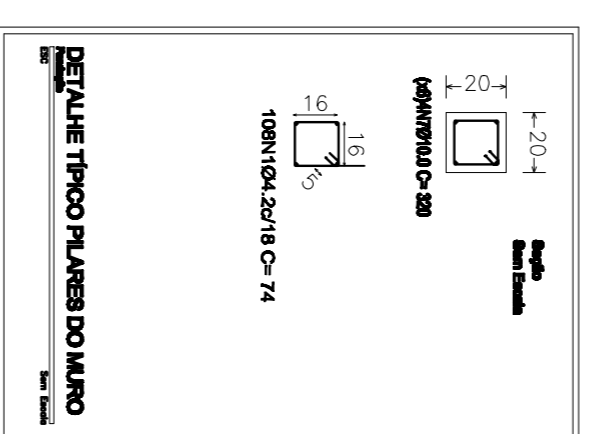
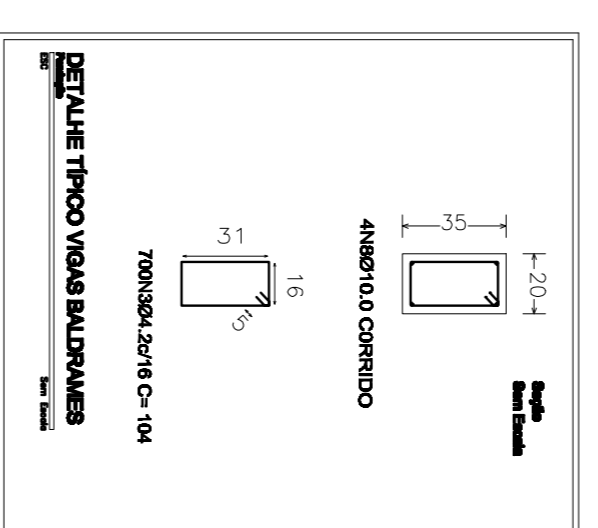
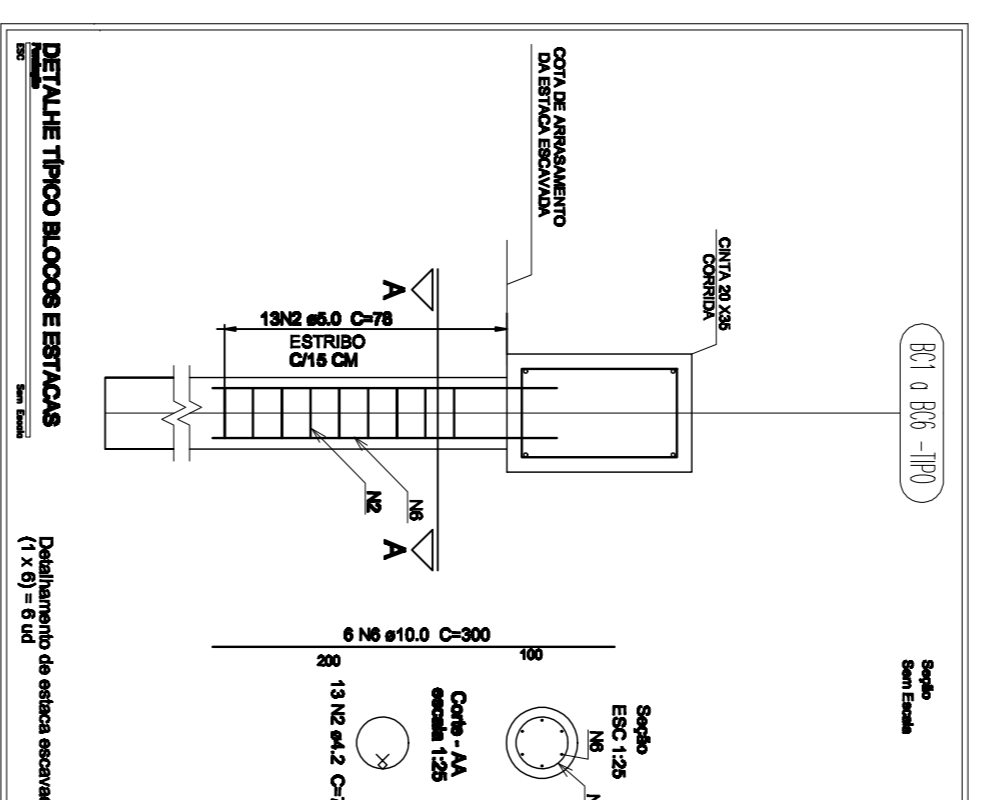
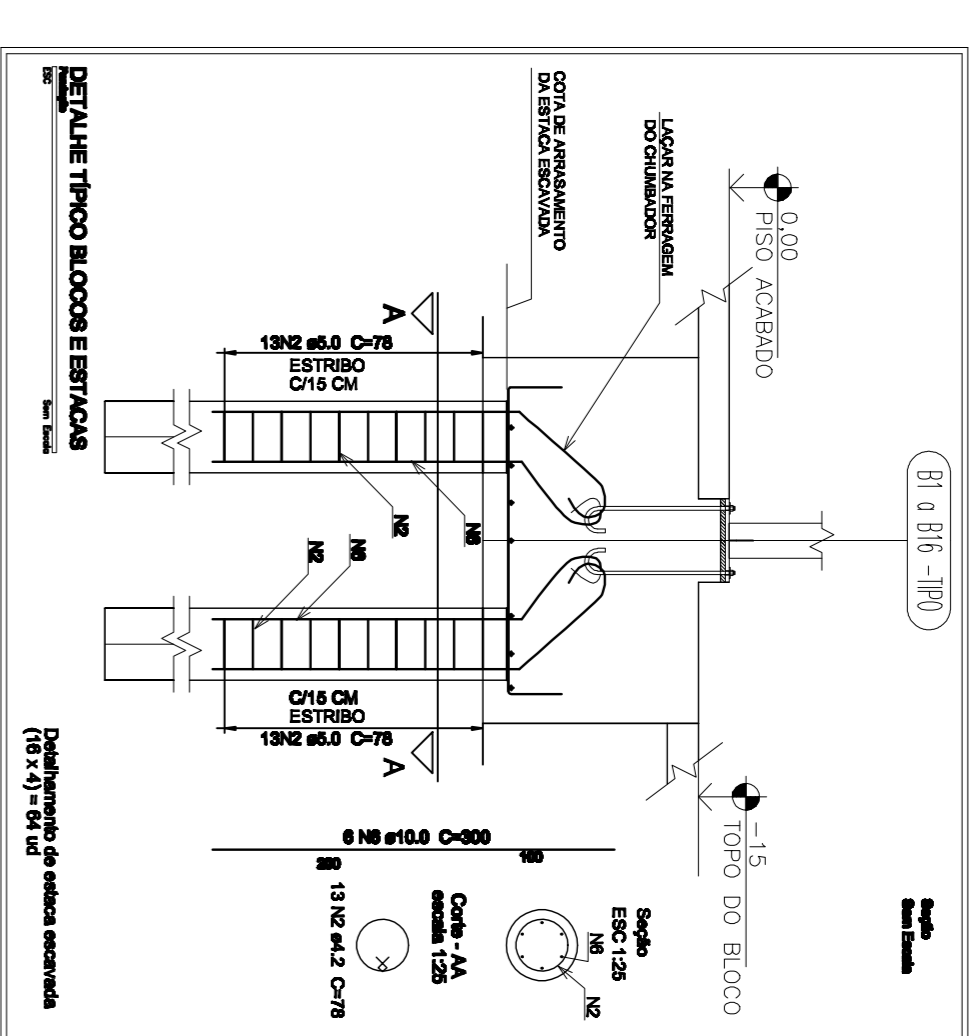
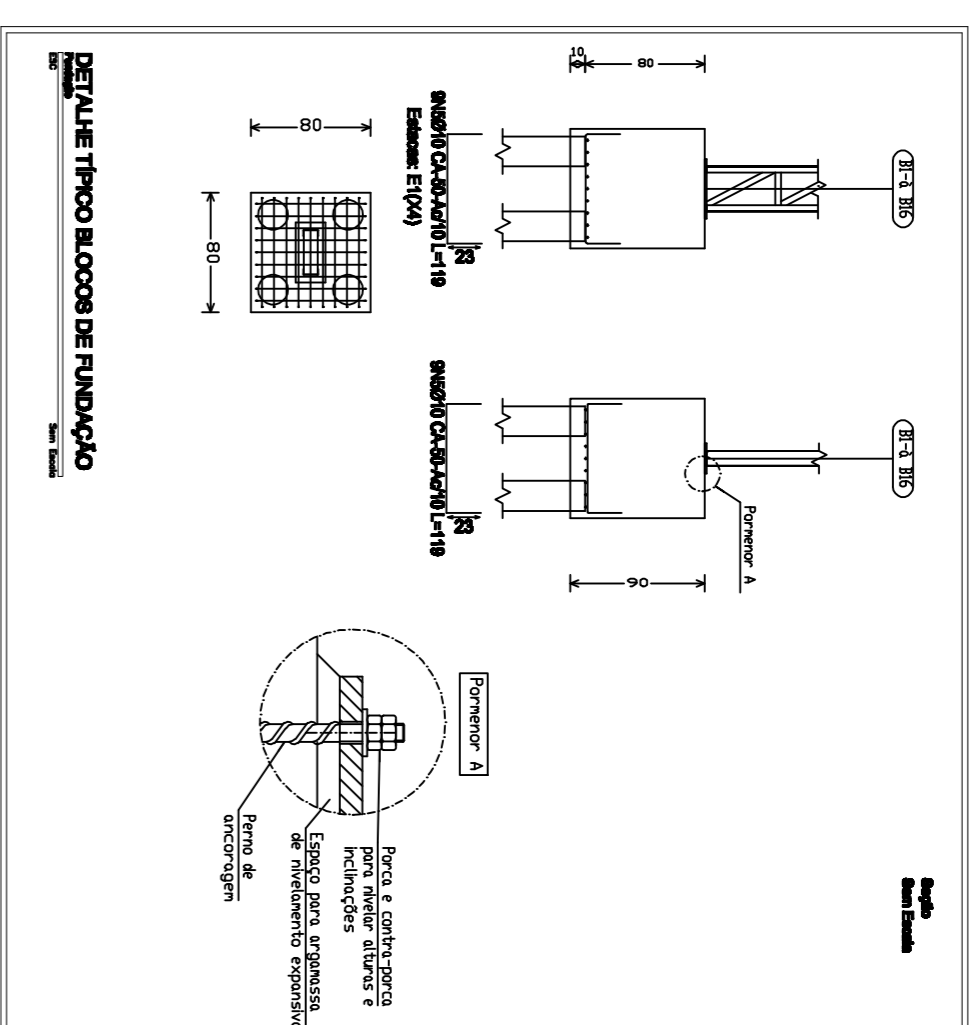


PLANTA DE FORMA (NIVEL +3,20)
escala 1:100



RELAÇÃO DO AÇO

AÇO	N	DIAM (mm)	Q	UNID	C.TOTAL
60	1	4,2	730	78	54203
60	2	4,2	510	78	70900
60	3	4,2	700	104	72900
60	4	8,0	298	4	11300
60	5	10,0	298	110	34272
60	6	10,0	420	300	159672
60	7	10,0	24	320	7680
60	8	10,0	4	11300	44300
PESO DO AÇO					
CABO	1,831,42				

AÇO	DIAM (mm)	C.TOTAL (m)	PESO*(10%) (kg)
CABO	4,2	1878,00	237,16
CABO	8,0	448	150,30
CABO	10,0	2127,22	1443,95
PESO TOTAL			
CABO	1,831,42		

Vol concreto gelado escavada (prof: 8,00 e perf: 9,00 = 30,25 m³
 Vol concreto Bloco de Fundação = 9,22 m³
 Vol concreto Vigas Balançaras = 7,84 m³
 Vol concreto Pilares das Alvenarias = 0,74 m³
 Vol concreto Vigas Transversais = 4,45 m³
 Vol concreto total = 83,51 m³
 fe = 200,00 kg/m³

- NOTAS**
- EM TODOS OS BLOCOS FORAM UTILIZADAS AS ESTACAS ESCAVADA COM Ø25
 - AS ESTACAS ESCAVADA BC.1 A BC.6
 - AS ESTACAS ESCAVADA BC.1 A BC.6 SÃO APENAS PARA APOIO DO CINTAMENTO E ARRANQUE PARA OS PILARES DO ALVENARIA, NÃO PRECISAM DE BLOCOS
 - TABELA DE PROFUNDIDADES DAS ESTACAS

DESCRIÇÃO	Ø (mm)	PROFUNDIDADE (m)
BLOCOS : B1/B2/B3/B4/B5	250	6,00
BLOCOS : B9/B10/B11/B12/B13	250	6,00
BLOCOS : B6/B7/B8	250	9,00
BLOCOS : B14/B15/B16	250	6,00
BC1/BC2/BC3	250	6,00
BC4/BC5/BC6	250	9,00

PROJETO ESTRUTURAL

TÍTULO: QUADRA GOBERNIA E ILUMINADA
 RUA D. ROSA AUGUSTA DA COSTA
 LOCAL: MUNICÍPIO DE TRAPEÇERICA - MG

ASSINATURAS:
 Proprietário: PREFEITURA MUNICIPAL DE TRAPEÇERICA
 Projeto: ENG. FRANCISCO EV. DE S. VAREJES
 Resp. Tec.: CREA - 45 206/D/MG

PROJETO: ADM. 2012 A 2016

DATA APROVAÇÃO	CHICO	DATA APROV.	DATA APROV.
00	PARA APROVAÇÃO	14/07/14	CHICO
01	DISCRIMINAÇÃO DAS REVISÕES		

CONTEÚDO: PLANTA DE FUNDAÇÃO, DETALHE TIPO BLOCOS E ESTACAS, PLANILHA DE REVISÃO DE AÇO E FORMAS

Projeto: JUNHO/2014 Escala: INDICADA
 Revisto: 01/07 Escala: CHICO